



**KuH-Brillen**

**STARKE OPTIK**



**Einstärken-Komplettbrille\***

nur  
**119 €**

Ausgewählte Brillenmodelle zum Komplettpreis

- Index 1,5
- wahlweise mit Tönung als Sonnenbrille (Braun, Grau, Grün 75% oder 85% inkl. UV-Schutz)
- hartbeschichtet (robuster)
- superentspiegelt (weniger Reflexe)

**Arbeitsplatz-Brille\*\***

nur  
**169 €**

Ausgewählte Brillenmodelle zum Komplettpreis

- Arbeitsplatzgläser z.B. für PC-Brille\*\*\*
- Index 1,5
- hartbeschichtet (robuster)
- superentspiegelt (weniger Reflexe)



**Gleitsicht-Komplettbrille\*\*\***

nur  
**219 €**

Ausgewählte Brillenmodelle zum Komplettpreis

- Index 1,5
- wahlweise mit Tönung als Sonnenbrille (Braun, Grau, Grün 75% oder 85% inkl. UV-Schutz)
- hartbeschichtet (robuster)
- superentspiegelt (weniger Reflexe)



\* Einstärkengläser: Lieferbereich bis sph. +/- 6,00 dpt cyl bis 2,00 dpt

\*\* Arbeitsplatzgläser: Lieferbereich bis sph +4,00 cyl -2,00 dpt

\*\*\* Gleitsichtgläser: Lieferbereich bis sph. +/- 6,00 dpt cyl bis 2,00 dpt Add. 3,00

Bei höheren Stärken oder weiteren Ausstattungswünschen unterbreiten wir Ihnen gerne ein individuelles Angebot.

Nicht mit anderen Angeboten kombinierbar. Mess.- und Anpassdienstleistungen sind inklusive. Fassungen sind Beispiel-Modelle.

# UNSERE SPECIALS FÜR SONNIGE TAGE



## SELBSTEINTÖNENDE BRILLENGLÄSER

### Einstärkengläser\*

- Index 1,5
- hartbeschichtet (robuster)
- superentspiegelt (weniger Reflexe)
- selbsteintönend wahlweise in Braun oder Grau inkl. UV Schutz

NUR  
**169 €**

### Gleitsichtgläser\*\*

- Index 1,5
- hartbeschichtet (robuster)
- superentspiegelt (weniger Reflexe)
- selbsteintönend wahlweise in Braun oder Grau inkl. UV Schutz

NUR  
**299 €**

## POLARISIERENDE BRILLENGLÄSER

### Einstärkengläser\*

- Index 1,5
- hartbeschichtet (robuster)
- superentspiegelt (weniger Reflexe)
- Tönung wahlweise in Braun, Grau oder Grün inkl UV-Schutz

NUR  
**199 €**

### Gleitsichtgläser\*\*

- Index 1,5
- hartbeschichtet (robuster)
- superentspiegelt (weniger Reflexe)
- Tönung wahlweise in Braun, Grau oder Grün inkl UV-Schutz

NUR  
**325 €**

\* Einstärkengläser: Lieferbereich bis sph. +/- 6,00 dpt cyl bis 2,00 dpt  
\*\* Gleitsichtgläser: Lieferbereich bis sph +/- 4,00 dpt cyl bis 3,00 dpt Add. 3,0  
Bei höheren Stärken oder weiteren Ausstattungswünschen unterbreiten wir Ihnen gerne ein individuelles Angebot.

**Auf Wunsch auch:**

# 0% ZINSEN\* 24 MONATE

- ✓ 0% EFFEKTIVER JAHRESZINS
- ✓ BIS ZU 24 MONATE LAUFZEIT
- ✓ GANZ OHNE ZUSATZKOSTEN

\*Bezahlen Sie Ihre neue Brille bequem in günstigen Monatsraten, ohne Zinszahlung. Sie wählen eine Laufzeit von 6, 12 oder 24 Monaten.  
In Zusammenarbeit mit dem Finanzdienstleister: Optica Güldener GmbH, Heidenkampsweg 51, 20097 Hamburg.

### SMART Gleitsichtgläser

- Index 1,5
- superentspiegelt für reflexfreies Sehen
- hartbeschichtet für eine robuste Oberfläche
- Deutsche Markenqualität
- breitere Sehbereiche als Standard Gleitsichtgläser
- UVP des Herstellers 493,00€ (Paarpreis)

Paarpreis nur  
**299 €**



### Komfort-Gleitsichtgläser

- Index 1,5
- große Sehbereiche durch moderne Freiformtechnologie
- superentspiegelt für reflexfreies Sehen
- hartbeschichtet für eine robuste Oberfläche
- Deutsche Markenqualität
- UVP des Herstellers 845,00€ (Paarpreis)

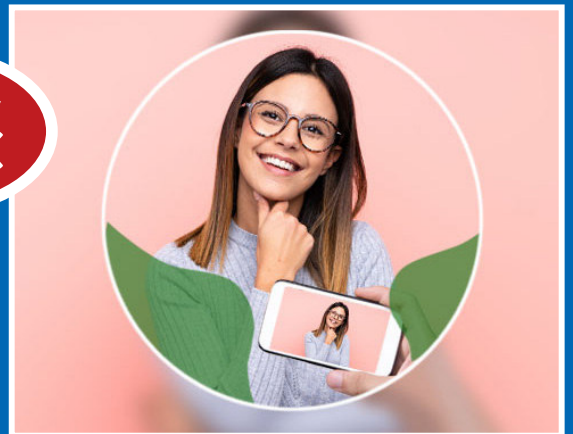
Paarpreis nur  
**449 €**



### Exzellent- Gleitsichtgläser

- Index 1,5
- sehr große Sehbereiche durch Freiformtechnologie und PD Optimierung
- superentspiegelt für reflexfreies Sehen
- hartbeschichtet für eine robuste Oberfläche
- Deutsche Markenqualität
- UVP des Herstellers 1001,00€ (Paarpreis)

Paarpreis nur  
**699 €**



### Premium Individual HD - Gleitsichtgläser

- Index 1,5
- größtmögliche Sehbereiche durch einmessen aller individuellen Parameter
- superentspiegelt für reflexfreies Sehen
- hartbeschichtet für eine robuste Oberfläche
- Lotusschicht für eine leichtere Pflege
- Deutsche Markenqualität
- UVP des Herstellers 1273,00€ (Paarpreis)

Paarpreis nur  
**999 €**







Ron Kaltenbach



André Hutmacher



Anne Neumann-Billig



Constanze Merz

## Kaltenbach und Hildmann Optik

Bahnhofplatz 2, 51766 Engelskirchen  
(Zahlreiche Parkmöglichkeiten unmittelbar vor dem Geschäft)

Tel: 0 22 63 - 92 95 63 1

Besuchen Sie auch: [www.kuh-brillen.de](http://www.kuh-brillen.de)

### Öffnungszeiten

Mo - Fr: 9.00 Uhr - 13.00 Uhr & 14.30 Uhr - 18.30 Uhr

Samstag: 9.00 Uhr - 13.00 Uhr



Harry Hildmann



Heike Wolf



Isabella Rausch



Andrea Grimm

# STARKE OPTIK

### Starke Optik

powered by KuH-Brillen UG (haftungsbeschränkt) & Co.KG  
(Eigener Parkplatz unmittelbar vor dem Geschäft)

Weiherplatz 28, 51674 Wiehl

Tel.: 02262 / 9999 919

e-mail: [stop@starke-optik.de](mailto:stop@starke-optik.de)

### Öffnungszeiten

Mo - Fr: 9.00 Uhr - 12.30 Uhr & 14.30 Uhr - 18.30 Uhr

Sa: 9.00 Uhr - 13.00 Uhr

### Besuchen Sie auch:

[www.starke-optik.de](http://www.starke-optik.de)